

luperini  
**JOURNAL**  
POWTECHSPECIAL EDITION

luperini

**ai**<sup>®</sup>

COGNITIVE  
PHARMA  
MACHINERY

THE PHARMATECH WITH THE  
**FUTURE**  
INSIDE  
SINCE <sup>AD</sup> 20 **23**

A **NEW**  
**ERA IS**  
**COMING**

**MAIN**

**TOPICS**

**THE TURNING POINT  
IN PHARMATECH**

Il Punto di svolta  
nella produzione  
farmaceutica

**FUTURE  
IS NOW**

Il futuro  
è adesso

**KEY  
EVENTS**

Eventi  
Chiave

**MEDIA  
HIGHLIGHT**

Media  
Highlight

**BEYOND  
PHARMA**

Oltre  
al Pharma

**POWTECH**

26-28.9.2023 NUREMBERG, GERMANY

# WHY JOURNAL

**POWTECH**  
SPECIAL  
EDITION

The aim of Powtech Special Journal is to inform the market about Luperini's Research & Development process and its results that led to launch Cognitive Pharma Machinery -granulators and blenders- new line.

**A tool that spreads the word among operators and decision makers at Powtech, enlightening them about the advantages of using artificial intelligence algorithms in pharmaceutical granulation and mixing processes.**

This revolutionary cutting-edge technology is able to manage and control by itself the pharmaceutical manufacturing process, working to achieve precise objectives: the use of artificial intelligence algorithms provides real-time control and optimizes the manufacturing process, ensuring product high quality level at the end point; in this way the process is not anymore linked to the operator's skills. Participants at Powtech share a strong drive for innovation. And it is in terms of innovation that the content of Luperini Cognitive Pharma Machinery is revolutionary: the technology itself becomes the process because it independently controls and intervenes in real time, correcting any deviations and giving greater flexibility and adaptability to pharmaceutical production.

La divulgazione del Journal Speciale Powtech vuole informare il mercato circa il processo di Ricerca & Sviluppo e i risultati che hanno portato al lancio dei nuovi granulatori e miscelatori della linea Cognitive Pharma Machinery di Luperini.

produttivo, garantendo elevati livelli di qualità dell'end point del prodotto, che si svincola dall'aleatorietà legata all'abilità dell'operatore.

Gli operatori che intervengono a Powtech condividono un forte slancio verso l'innovazione - vero e proprio driver di questo evento. Il contenuto in termini di innovazione di Luperini Cognitive Pharma Machinery è rivoluzionario: la tecnologia stessa diventa il processo perché, in autonomia, controlla ed interviene in tempo reale correggendo eventuali deviazioni, conferendo maggiore flessibilità e adattabilità alla produzione farmaceutica.

Questa nuova tecnologia consente di controllare e gestire il processo di produzione farmaceutica lavorando per obiettivi: l'impiego di algoritmi di intelligenza artificiale offre un controllo in tempo reale e ottimizza il processo

**Marco Luperini**



## Marco Luperini

From 2008 Marco Luperini is the head of the company, currently being a member of the Board of Directors and Technical Research & Development Director of Luperini Group SPA, coming from a consolidated background in the production of machines for the pharmaceutical industry. Today he is the main driving force of innovation in Luperini.

Dal 2008 a capo di Luperini Group spa, Marco Luperini attualmente è membro del board direttivo e Technical Director Research & Development dell'azienda, arriva da un consolidato background nella produzione di macchine per l'industria farmaceutica. Oggi è principale forza propulsiva dell'innovazione in Luperini.



**Uno strumento che racconti agli operatori e ai decision makers che interverranno a Powtech i vantaggi impliciti nell'uso di algoritmi di intelligenza artificiale nei processi di granulazione e miscelazione di prodotti farmaceutici.**

# THE TURNING POINT IN PHARMATECH

Il punto di svolta nella  
produzione farmaceutica

P04

AD 2023  
CONTENTS

## FUTURE IS NOW

Il futuro è adesso

P06

## KEY EVENTS

Eventi chiave

P08

## MEDIA HIGHLIGHT

P10

## BEYOND PHARMA

Oltre il Pharma

P12

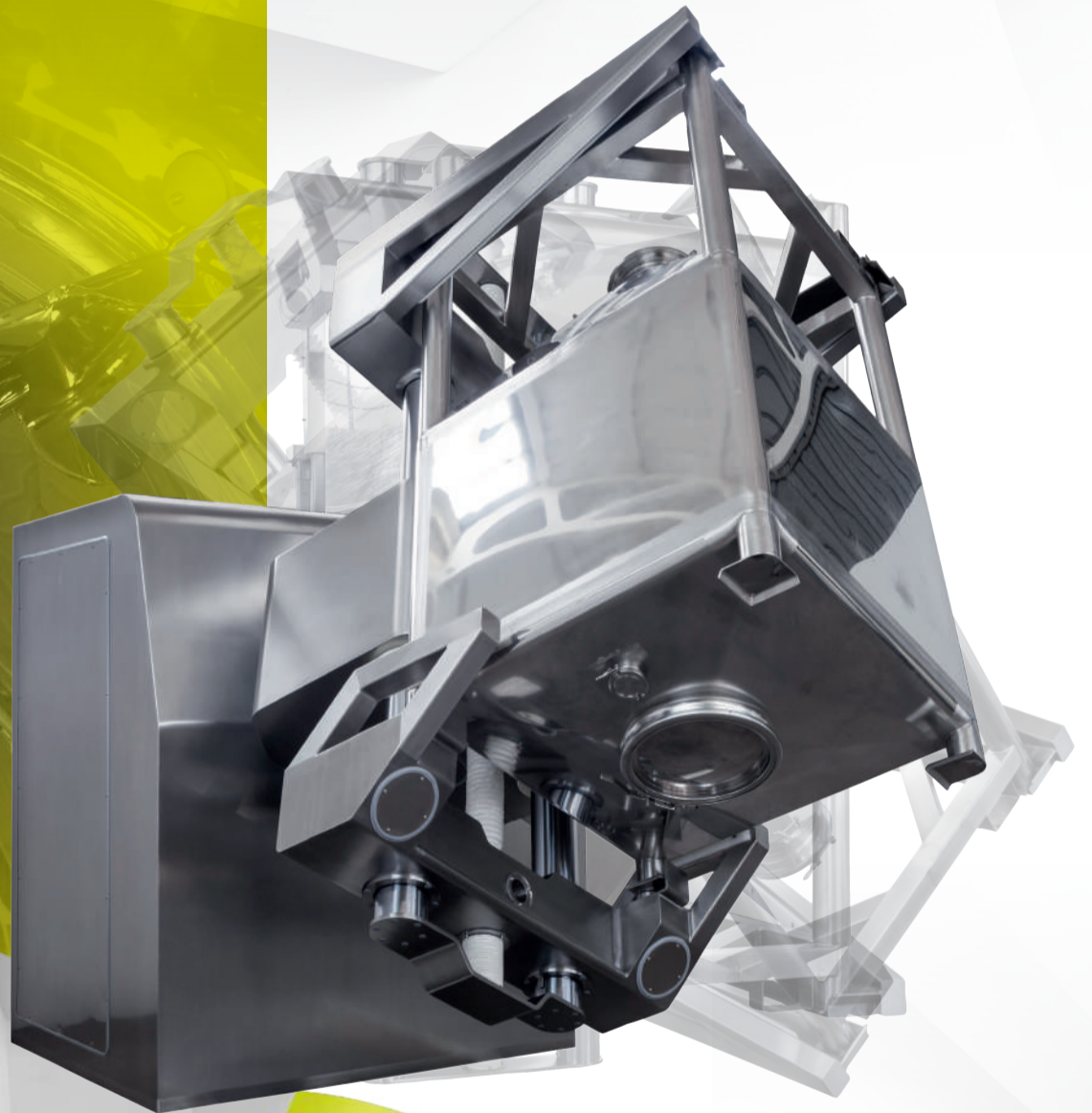
# TURNING POINT

## The Turning Point in Pharmatech

The revolutionary greatest potential of Luperini's **Cognitive Pharma Machinery**: our technology identifies a **real turning point in pharmaceutical production**, relying on **Industry 5.0** paradigm, based on quality, efficiency, and repeatability measures.

## GRANULATION HANDLING

Il potenziale rivoluzionario del **Cognitive Pharma Machinery** di Luperini è altissimo: siamo di fronte ad una tecnologia che segna un reale **punto di svolta nella produzione farmaceutica**, affidandola al paradigma **Industria 5.0**, fondato sui valori della qualità, dell'efficienza e della ripetibilità.



# OUR TECHNOLOGY IS A KEY ELEMENT IN THE IMPLEMENTATION OF PAT GUIDELINES FOR ORAL DRUG MANUFACTURE, AND WILL BE CRUCIAL TO ACHIEVE PHARMA 4.0 MODEL IN THE PHARMACEUTICAL MANUFACTURING PROCESS.

LA NOSTRA TECNOLOGIA È L'ELEMENTO CHIAVE PER L'APPLICAZIONE DELLE LINEE GUIDA PAT PER LA PRODUZIONE DI FARMACI ORALI E SARÀ UN PASSO FONDAMENTALE VERSO IL RAGGIUNGIMENTO DELLA PRATICA PHARMA 4.0, NEL PROCESSO DI PRODUZIONE FARMACEUTICA.

Marco Luperini, Luperini CTO

# FN

New granulators and mixers, that belong to the **Cognitive Pharma Machinery line**, integrate Luperini's granulation technology with advanced control systems and algorithms for auto-learning; and provide the pharmaceutical industry with an

## advanced PAT tool capable of learning from experience in order to manage and control the process

in real time, directing it systematically towards the desired end point.

Luperini's **Cognitive Pharma Machinery line**, thanks to AI systems, is able to **control process dynamics, manage variables in real time and make decisions independently, achieving zero tolerance** levels and total production efficiency. This technology allows **replicability and optimization of each process**, adapting the formula automatically, anticipating the desired endpoint and significantly reducing not only process time, but also costs and waste.

The innovative contribution of Luperini's **Cognitive Pharma Machinery** solutions is revolutionary. It is the result of a long and in-depth research process carried out in collaboration with its partner, (a leading company in the development of control technologies using AI algorithms and neural networks) and with prestigious individuals from the academic world.

**Luperini**, has opened a new demo center in Chiesina Uzzanese, offering companies the **opportunity to use their own product to test the cognitive pilot machines**, testing live the **revolutionary potential of this technology**.

# IT

I nuovi granulatori e miscelatori della linea **Cognitive Pharma Machinery** integrano la tecnologia per la granulazione di Luperini con gli avanzati sistemi di controllo e algoritmi per l'auto-apprendimento, sviluppati da una innovativa startup italiana, e forniscono all'industria farmaceutica un **avanzato strumento PAT in grado di apprendere dall'esperienza, per controllare e gestire in tempo reale il processo**, indirizzandolo sistematicamente verso l'end point desiderato.

La gamma **Cognitive Pharma Machinery** di Luperini, grazie ai sistemi di AI, sviluppati in sinergia con il suo partner italiano, è in grado di **controllare la dinamica del processo, gestire le variabili in tempo reale** e prendere decisioni in maniera autonoma, ottenendo livelli di tolleranza zero ed efficienza totale della produzione. La tecnologia permette la **replicabilità e l'ottimizzazione di ogni processo**, adattando la formula automaticamente, in previsione dell'endpoint dato, riducendo in modo significativo i tempi di processo ed abbattendo costi e sprechi.

Il contributo innovativo delle soluzioni **Cognitive Pharma Machinery** di Luperini è rivoluzionario. È il risultato di un lungo e approfondito processo di ricerca portato avanti in collaborazione con il suo partner italiano (una azienda leader nello sviluppo di tecnologie di controllo basate sull'applicazione di algoritmi di AI e reti neurali) e con prestigiose realtà del mondo accademico.

**Luperini**, grazie all'apertura del nuovo demo center di Chiesina Uzzanese, offre alle aziende l'**opportunità di testare** le proprie ricette con **macchinari cognitivi pilota** e verificare dal vivo il **potenziale rivoluzionario di queste tecnologie**.

IMPROVE QUALITY AND PRODUCTIVITY OF YOUR COMPANY: CONTACT US AND BOOK A DEMONSTRATION AT OUR NEW DEMO CENTER

MIGLIORA LA QUALITÀ E LA PRODUTTIVITÀ DELLA TUA AZIENDA: CONTATTACI PER UNA DIMOSTRAZIONE PERSONALIZZATA PRESSO IL NUOVO DEMO CENTER.



FIND OUT MORE  
APPRONDISCI

# THE FUTURE IS NOW

**Luperini's Cognitive Pharma Machinery line represents the future of pharmaceutical production. H-POT granulator and A-TUMBLER mixer, equipped with NIR spectrograph and tactile sensors, allow real-time process control in line with PAT and QbD.**

Data processed by these controls turns into actions to achieve precise objectives, ensuring total control of the process. Self-learning via neural networks minimizes production time and optimizes the endpoint. Connectivity between machines allows to instantly replicate optimized processes, reducing time and cost.

La linea Cognitive Pharma Machinery di Luperini rappresenta il futuro della produzione farmaceutica. Il granulatore H-POT e il miscelatore A-TUMBLER, dotati di sensori di spettrografia NIR e tattili, permettono un controllo di processo in tempo reale, in linea con PAT e QbD.

I dati elaborati dai controlli vengono tradotti in azioni per raggiungere obiettivi precisi, garantendo il pieno controllo del processo. L'autoapprendimento tramite reti neurali minimizza i tempi di produzione e ottimizza l'endpoint. La connettività tra le macchine consente di replicare processi ottimizzati istantaneamente, riducendo tempi e costi.

> **REAL TIME  
QUALITY CHECK  
DATA ANALYSIS**

> **REAL TIME  
MONITORED  
PROCEDURES**

> **TOTAL  
ACCURACY  
ENDPOINT**

> **COST  
REDUCTION**

> **SCALABILITY  
PROCEDURES**

> **ADAPTABILITY  
PROCEDURES**

# H-POT

HAPTIC POT



**H-POT granulator** and **A-TUMBLER mixer**, part of Luperini's **Cognitive Pharma Machinery line**, boast innovative technical features that offer considerable advantages to customers.

**Equipped with NIR spectrograph and tactile sensors**, they can provide an incredible amount of data per second, enabling real-time process control. The use of algorithms to rapidly analyze and process data, allows to identify and solve issues during the process, ensuring total control.

These machines work towards precise goals, such as the desired end point and process optimization. Thanks to **self-learning through neural networks**, they are able to reduce production

Il **granulatore H-POT** ed il **miscelatore A-TUMBLER** della linea **Cognitive Pharma Machinery** di Luperini vantano caratteristiche tecniche innovative che offrono notevoli vantaggi ai clienti.

**Equipaggiati con sensori di spettrografia NIR e tattili**, possono fornire migliaia di dati al secondo, consentendo un controllo di processo in tempo reale. L'uso di algoritmi per analizzare ed elaborare velocemente i dati permette l'identificazione e la risoluzione tempestiva di problemi durante il processo, garantendo il completo controllo.

time, save energy and obtain a significant increase in productivity.

Besides, **H-POT** and **A-TUMBLER** automatically adapt to different powder formulations, reducing preparation and process time. The ability to independently perform the scale-up helps to reduce time and cost of this activity, keeping the focus on the final goal.

Connectivity between granulators and mixers enables them to share optimized experiences and processes, making each Cognitive machine **able to instantly reproduce processes and final product quality**. Luperini provides the industry with a **cutting-edge solution that becomes the process itself, revolutionizing pharmaceutical production trends**.

Queste macchine lavorano per il raggiungimento preciso degli obiettivi, come l'end point desiderato e l'ottimizzazione del processo. Grazie all'**autoapprendimento tramite reti neurali**, sono in grado di ridurre i tempi di produzione, ottenendo risparmi energetici e aumenti di produttività significativi.

Inoltre, **H-POT** e **A-TUMBLER** si adattano automaticamente a diverse formulazioni di polveri, riducendo i tempi di approntamento e lavorazione. La capacità di eseguire lo **scale-**

## AUTONOMY TUMBLER

# A-TUMBLER



**up** autonomamente contribuisce a ridurre i tempi e i costi di questa attività, mantenendo il focus sull'obiettivo finale.

La connettività tra granulatori e miscelatori consente di condividere esperienze e processi ottimizzati, rendendo ogni macchina Cognitive in grado di **riprodurre istantaneamente processi e qualità finali di prodotto perfettamente**. Luperini mette a disposizione dell'industria una **soluzione all'avanguardia che diventa il processo stesso, rivoluzionando la produzione farmaceutica**.

**IMPROVE QUALITY AND PRODUCTIVITY OF YOUR COMPANY: CONTACT US AND BOOK A DEMONSTRATION AT OUR NEW DEMO CENTER**

**MIGLIORA LA QUALITÀ E LA PRODUTTIVITÀ DELLA TUA AZIENDA: CONTATTACI PER UNA DIMOSTRAZIONE PERSONALIZZATA PRESSO IL NUOVO DEMO CENTER.**



**FIND OUT MORE  
APPRONDISCI**

KEY

Our company history stages demonstrate our commitment, passion and dedication to provide cutting-edge solutions to the pharmaceutical industry. We value our customers trust and confidence in us, and we are excited to continue this journey together, constantly searching for excellence and innovation that have always guided Luperini Group.

Le tappe della nostra storia testimoniano il nostro impegno, la nostra passione e la nostra dedizione nel fornire soluzioni all'avanguardia al settore farmaceutico. Siamo grati per la fiducia che ci dimostrano i nostri clienti e siamo entusiasti di continuare questo viaggio insieme, alla ricerca costante dell'eccellenza e dell'innovazione che guidano da sempre Luperini Group.



## THE FIRST LUPERINI COGNITIVE MACHINE SOLD IN EUROPE!

**MARCH\_2023** - We are glad to announce that our first COGNITIVE MACHINE was acquired by a prestigious company in Europe. This our confidential customer bought our COGNITIVE GRANULATOR model H-POT 700LT.

Besides, our important rank among the "Magnificent 800" companies with the highest growth rate (according to the German Institute of Quality and Finance), has highlighted our commitment to constant and significant growth.

### LA PRIMA MACCHINA COGNITIVA LUPERINI VENDUTA IN EUROPA!

**MARZO\_2023** - Siamo lieti di annunciare che la nostra prima COGNITIVE MACHINE è stata acquisita da una prestigiosa azienda in Europa.

Questo nostro cliente di fiducia ha acquistato il nostro GRANULATORE COGNITIVO modello H-POT 700LT.

Inoltre siamo stati classificati tra le "Magnifiche 800" aziende a più alto tasso di sviluppo secondo l'Istituto

Tedesco Qualità e Finanza che ha sottolineato il nostro impegno per una crescita costante e significativa.

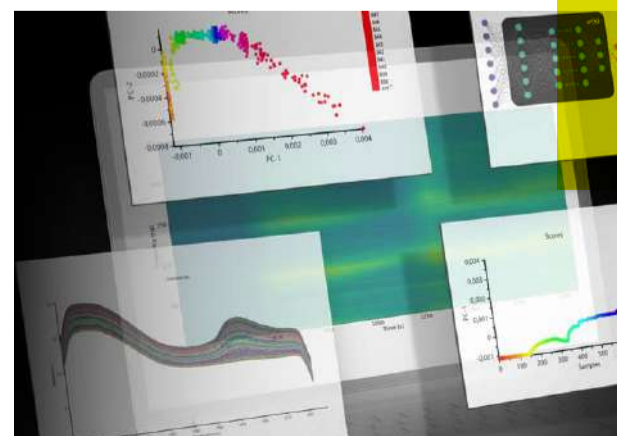
## COGNITIVE PHARMA MACHINERY: A REVOLUTION IN THE PHARMACEUTICAL INDUSTRY

To revolutionise the pharmaceutical industry, we created our **Cognitive Pharma Machinery line** in collaboration with our Italian partner. This cutting-edge technology combines our expertise in machinery manufacturing with the use of state-of-the-art artificial intelligence algorithms.

Our intelligent machines learn for themselves, optimizing pharmaceutical production processes and ensuring greater product quality and safety.

### IL COGNITIVE PHARMA MACHINERY: UNA RIVOLUZIONE NEL SETTORE FARMACEUTICO

Per rivoluzionare l'industria farmaceutica, abbiamo dato vita al **Cognitive Pharma Machinery** in collaborazione con il nostro partner italiano. Questa tecnologia all'avanguardia combina la nostra esperienza nella produzione di macchinari con l'impiego di avanzatissimi algoritmi di intelligenza artificiale. Le nostre macchine intelligenti imparano autonomamente, ottimizzando i processi di produzione farmaceutica e garantendo una maggiore qualità e sicurezza dei prodotti.





# A DIRECT EXPERIENCE FOR OUR CUSTOMERS

To offer a direct experience to our customers, we have opened a **machinery testing Centre** in Chiesina Uzzanese, Italy. This centre allows customers to experience our machines (**including our Cognitive Pharma Machinery technology**), using their own product. We are proud to offer customized and cutting-edge solutions, allowing customers to evaluate the current performance of our machines in situ.



## PROF. ING. SILVIO MASSIMO LAVAGNA

(FACULTY OF PHARMACY AND MEDICINE SAPIENZA UNIVERSITÀ DI ROMA)

### VISITED US

**JUNE\_2023** We had the honor of welcoming Prof. **Ing. Silvio Massimo Lavagna** (Faculty of Pharmacy and Medicine **Sapienza Università di Roma**) to our premises in Chiesina Uzzanese, Italy. After introducing our new revolutionary line **COGNITIVE PHARMA MACHINERY**, together with our partners, we showed him our latest intelligent **A-TUMBLER** blender in our laboratory, and performed several test in order to demonstrate its outstanding performance and exceptional advantages, which Prof. Lavagna fully and enthusiastically embraced.

This unprecedented technology, **COGNITIVE PHARMA MACHINERY**, was later presented during Seminar **Advanced PAT Instrumentations & Cognitive Control: toward Pharma 5.0** at CeRSITeS, Sapienza University, Rome - Italy.

### VISITA DEL PROF. ING. SILVIO MASSIMO LAVAGNA DELLA FACOLTÀ DI FARMACIA E MEDICINA SAPIENZA UNIVERSITÀ DI ROMA

**GIUGNO\_2023** Abbiamo avuto l'onore di accogliere il **Prof. Ing. Silvio Massimo Lavagna** (Facoltà di Farmacia e Medicina **Sapienza Università di Roma**) nella nostra sede di Chiesina Uzzanese, Italia.

Dopo avergli presentato la nostra nuova rivoluzionaria linea **COGNITIVE PHARMA MACHINERY** - insieme al nostro partner - gli abbiamo mostrato il nostro ultimo blender intelligente **A-TUMBLER**. Nel nostro laboratorio, abbiamo eseguito diversi test dimostrativi documentando le performance e i vantaggi straordinari di questa linea innovativa, che il Prof. Lavagna ha abbracciato pienamente ed entusiasticamente.

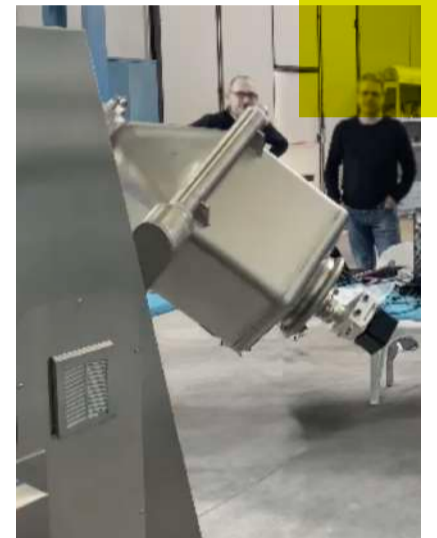
**COGNITIVE PHARMA MACHINERY** - tecnologia senza precedenti - è stata poi esposta durante il Seminario **Advanced PAT Instrumentations & Cognitive Control: towards Pharma 5.0** al CeRSITeS, Sapienza University, Rome - Italia.



### UN'ESPERIENZA DIRETTA PER I NOSTRI CLIENTI

Per offrire un'esperienza diretta ai nostri clienti, abbiamo aperto un **centro di test delle macchine intelligenti** a Chiesina Uzzanese, Italia. Questo centro consente ai clienti di sperimentare le nostre macchine, inclusa la tecnologia **Cognitive Pharma Machinery**, utilizzando i loro prodotti.

Siamo orgogliosi di offrire soluzioni personalizzate e all'avanguardia, consentendo ai clienti di valutare le effettive prestazioni delle nostre macchine.



## PARTEC 2023: A GLOBAL STAGE FOR PHARMACEUTICAL INNOVATION

Finally, we will be at **PARTEC 2023, in Germany**, the international forum for research and development in particle technology, which brings together scientists and engineers from all over the world. The speech of our partner will illustrate the **advantages deriving from the use of Luperini Group's Cognitive Pharma Machinery AI technology in the granulation process.**



### PARTEC 2023: PALCOSCENICO GLOBALE PER L'INNOVAZIONE FARMACEUTICA

Infine, saremo a **PARTEC 2023, in Germania** il congresso che - in concomitanza con la fiera - fa il punto sullo stato dell'arte nelle tecnologie delle particelle e dei solidi. Con lo speech del nostro partner saranno illustrati i **vantaggi derivanti dall'utilizzo nei processi di granulazione delle tecnologie come le Cognitive Pharma Machinery di Luperini Group.**

# MEDIA HIGHLIGHT

## REVOLUTIONIZING PHARMACEUTICAL PRODUCTION: THE RISE OF COGNITIVE PHARMA MACHINERY

Cognitive Pharma Machinery è un punto di svolta nel settore farmaceutico. La capacità di incorporare sensori IIoT e algoritmi AI nei macchinari in fase di progettazione si traduce in apparecchiature nate per funzionare in modo autonomo, migliorando continuamente le proprie prestazioni e risolvendo l'annoso problema dello scale-up

del processo. Questa nuova tecnologia è pronta a rivoluzionare il modo in cui vengono eseguiti i processi dei prodotti farmaceutici, rendendola un must per le aziende che cercano di stare al passo con i tempi nel campo in rapida evoluzione di Pharma 4.0.

Cognitive Pharma Machinery is a game-changer in the pharmaceutical industry. The ability to embed IIoT sensors and AI algorithms in the machinery at the design stage results in equipment born to perform autonomously, continuously improving its performance, and solving the long-standing problem of process scale-up. This new technology is poised to revolutionize the way pharmaceutical products are manufactured, making it a must-watch for companies looking to stay ahead of the curve in the rapidly evolving field of Pharma 4.0.

**READ THE ARTICLE**  
LEGGI L'ARTICOLO  
BulkInside



Luperini  
TAILORRED PHARMA MACHINERY

MEDIA HIGHLIGHTS

Jennifer Markarian

Pharmaceutical Technology

Trends in Manufacturing 2023  
eBook-May 23

## PHARMTECH: AI ALGORITHMS FIND USE IN PHARMA INDUSTRY

**[...] Luperini's new test center in Chiesina Uzzanese, Italy houses pilot machines for evaluation to simulate conditions that may be encountered in real-world scenarios. [...]**

[...] Il nuovo centro di collaudo di Luperini a Chiesina Uzzanese, in Italia, ospita macchine pilota per la valutazione al fine di simulare le condizioni che si possono incontrare negli scenari reali. [...]

**READ THE ARTICLE**  
LEGGI L'ARTICOLO

Pharmaceutical Technology  
May 2023



**[...] Il processo farmaceutico è un processo dinamico ed instabile, non controllabile; siamo andati a lavorare lì. Applicando sensori certificati PAT riusciamo ad analizzare la dinamica quindi l'evoluzione della granulazione in tempo reale; l'argoritmo elabora i dati, uno ogni 7 millisecondi, riuscendo ad analizzare in tempo reale il processo e dando input per modificarlo arrivando all'end-point dato nel minor tempo possibile. Un end-point certo univoco e replicabile.[...]**

[...] pharmaceutical process is a dynamic and unstable process, not controllable; there is where we work. Applying PAT certified sensors we can analyze the dynamics, then the evolution of granulation in real time; the argorhythm processes

the data, one every 7 milliseconds, analyzing the process in real time and providing input to modify it, reaching the end-point given in the shortest time possible. A certain unique and replicable end-point [...]

# TV BUSINESS A CARTE SCOPERTE: MARCO LUPERINI



IN ONDA:

**MARCO LUPERINI**

[www.luperinigroup.com](http://www.luperinigroup.com)  
[info@luperinigroup.com](mailto:info@luperinigroup.com)



**WATCH THE VIDEO**

GUARDA IL FILMATO

Business24  
La tv del lavoro



# LUPERINI TEAMS UP WITH THE INNOVATIVE ITALIAN STARTUP TO INNOVATE PHARMA TECHNOLOGIES.

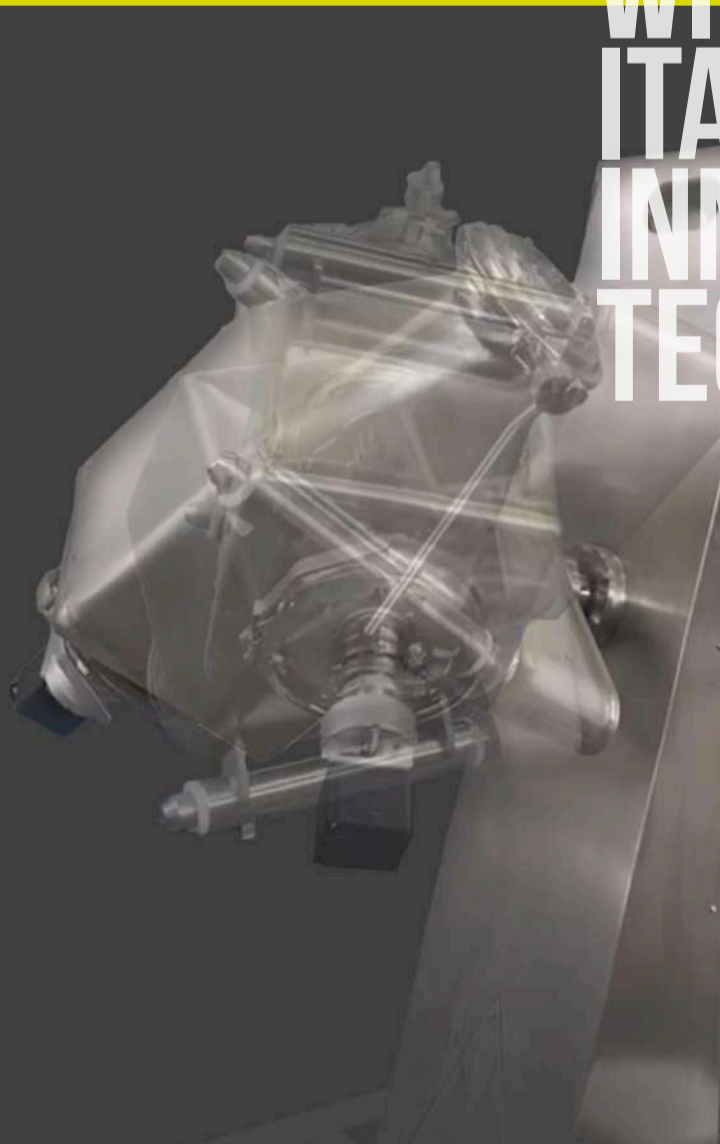
**Developed an intelligent machine that will produce pills by adapting the process thanks to sensors [...]**

Luperini si allea con innovativa startup italiana per innovare le tecnologie pharma. Sviluppata una macchina intelligente che produrrà pillole adattando il processo grazie ai sensori [...]



**READ THE ARTICLE**  
LEGGI L'ARTICOLO

Il Sole 24 ore



# BEYOND PHARMA

The synergy of Luperini Group brands - Luperini Tailored Pharma Machinery + Luperini Qualified Pharma Service + Luperini Qualified Tech & Service - generates important benefits to support the growth of the group and each of its three individual brands.

Le sinergie dei tre brand di Luperini Group - Luperini Tailored Pharma Machinery + Luperini Qualified Pharma Service + Luperini Qualified Tech & Service - generano importanti vantaggi a sostegno della crescita del gruppo e dei singoli brand.

Luperini Qualified Tech & Service is the heart of Luperini Tailored Pharma Machinery production system. The group, in fact, counts on more than 90 employees and has 5,500 square meters of production area.

Luperini Qualified Pharma Service is the operational business area from which the company builds effective communication channels with pharmaceutical industry customers, immediately showing its strategic competence, reliability and professionalism.

A growth based on solid foundations: Italian fund company, SICI, supports and increases the value and credibility of the Group.

Luperini Qualified Tech & Service is the heart of Luperini Tailored Pharma Machinery production system. The group, in fact, counts on more than 90 employees and has 5,500 square meters of production area.

Luperini Qualified Pharma Service is the operational business area from which the company builds effective communication channels with pharmaceutical industry customers, immediately showing its strategic competence, reliability and professionalism.

A growth based on solid foundations: Italian fund company, SICI, supports and increases the value and credibility of the group.

## Massimo Lungone

Ing. Massimo Lungone, CEO Luperini Group SPA

From 2015 leads the company following a structured growth path made of innovation, expertise and financial strength.

L'Ing. Massimo Lungone, Presidente e CEO di Luperini Group SPA

Dal 2015 guida l'azienda attraverso uno strutturato percorso di crescita fatto di innovazione, competenza e solidità finanziaria.



## EXCELLENCE BY MISSION PERFORMANCE BY VISION



Since 2010 Luperini Group is a consolidated, dynamic and organized structure to interface with the pharmaceutical industry and other important sectors of industrial production.

The three brands Luperini Tailored Pharma Machinery, Luperini Qualified Pharma Service and Luperini Qualified Tech & Service operate on a shared ground made of technological know-how, strong innovative drive, research of the highest quality of product and service, willingness to customize solutions.

Luperini Group, dal 2010, si presenta attraverso una solida struttura, dinamica e articolata, organizzata per interfacciarsi con l'industria farmaceutica e altri importanti settori della produzione industriale. I tre brand Luperini Tailored Pharma Machinery, Luperini Qualified Pharma Service e Luperini

Qualified Tech & Service operano su un terreno condiviso fatto di know how tecnologico, forte spinta innovativa, ricerca della massima qualità del prodotto e del servizio, predisposizione alla customizzazione delle soluzioni.

## Luperini Production S.p.A.

REGISTERED OFFICE  
Sede Legale / Operativa

Via delle Gavine 1709  
San Macario in Monte  
55100 Lucca - Italy

Phone +39 0583 434416  
Mail [info@luperinigroup.com](mailto:info@luperinigroup.com)

OPERATIONAL HEADQUARTER  
Sede Operativa

Via Livornese di Sopra 41  
Chiesina Uzzanese  
51013 Pistoia - Italy

**LUPERINIPHARMA.COM**

